



# ООО «Кадастровый центр»

456440, г.Чебаркуль, ул.Калинина, д. 14, помещение 18, kadcenter@mail.ru  
ИНН 7448113218, КПП 741501001, р/с № 40702810890000013503 в  
ОАО «Челябинвестбанк», г. Челябинск, БИК 047501779,  
т. 8(35168) 2-77-61, 8 (951) 242-72-19

## ЧЕЛЯБИНСКАЯ ОБЛАСТЬ

г. ЧЕБАРКУЛЬ

### Корректировка проекта межевания территории в районе водозабора и фанерно-плитного комбината в городе Чебаркуль Челябинской области

## ПОЯСНИТЕЛЬНАЯ ЗАПИСКА

33.33.17 – ПМТ

Изм.	№ док.	Подп.	Дата

г. Чебаркуль

2021 г



# ООО «Кадастровый центр»

456440, г. Чебаркуль, ул. Калинина, д. 14, помещение 18, [kadcenter@mail.ru](mailto:kadcenter@mail.ru)  
ИНН 7448113218, КПП 741501001, р/с № 40702810890000013503 в ОАО  
«Челябинвестбанк», г. Челябинск, БИК 047501779,  
т. 8(35168) 2-77-61, 8 (951) 242-72-19

## ЧЕЛЯБИНСКАЯ ОБЛАСТЬ

### г. ЧЕБАРКУЛЬ

## Корректировка проекта межевания территории в районе водозабора и фанерно-плитного комбината в городе Чебаркуль Челябинской области

### ПОЯСНИТЕЛЬНАЯ ЗАПИСКА

33.33.17 – ПМТ

Директор



М.А. Варламов

Главный инженер проекта

М.А. Варламов

г. Чебаркуль

2021 г



**СОСТАВ КОРРЕКТИРОВКИ  
ПРОЕКТА МЕЖЕВАНИЯ ТЕРРИТОРИИ 33.33.17-ПМТ:**

№ п/п	Наименование раздела	Стр.
	<b>Текстовая часть</b>	
1	Основная часть проекта межевания территории	1
1.1	Основания для корректировки проекта межевания	1
1.2	Используемые исходные материалы и опорно-межевая сеть на территории проектирования	2
1.3	Цели и задачи корректировки проекта межевания	3
2	Красные линии	3
3	Межевание территории проекта	4
4	Предложения по установлению публичных сервитутов	11
5	Изъятие земельных участков для государственных или муниципальных нужд	12
	<b>Графическая часть</b>	13
	План границ красных линий М 1:2000	Лист 1
	План границ образуемых земельных участков М 1:2000	Лист 2
	Чертеж границ образуемых земельных участков М 1:1000	Лист 3
	Чертеж границ образуемых земельных участков М 1:1000	Лист 4
	Чертеж границ образуемых земельных участков М 1:1000	Лист 5
	<b>Приложения</b>	19
1	Постановления Администрации Чебаркульского городского округа №339 от 15.06.2021 года «О разрешении на корректировку проекта межевания территории в районе водозабора и фанерно-плитного комбината в городе Чебаркуль Челябинской области»	
2	Задание №54 на подготовку градостроительной документации: «Корректировка проекта межевания территории в районе водозабора и фанерно-плитного комбината в г.Чебаркуль Челябинской области, в отношении земельных участков по улице 1 Мая, 20 и Кошевого, 10»	

Подп. и дата  
Инв. № дубл.  
Взам. Инв. №  
Подп. и дата  
Инв. № подл.

Изм.	Лист	№ докум.	Подп.	Дата
Разраб.		Росихина		11.21
ГИП		Варламов		11.21
Н контр.		Еремин		11.21

**33.33.17 - ПМТ**

**СОДЕРЖАНИЕ**

Лит.	Лист	Листов
	1	1

ООО «Кадастровый центр»



# 1. ОСНОВНАЯ ЧАСТЬ ПРОЕКТА МЕЖЕВАНИЯ ТЕРРИТОРИИ

## 1.1. Основания для корректировки проекта межевания

Корректировка проекта межевания территории в районе водозабора и фанерно-плитного комбината в городе Чебаркуль Челябинской области выполнена на основании Постановления Администрации Чебаркульского городского округа №339 от 15.06.2021 года «О разрешении на корректировку проекта межевания территории в районе водозабора и фанерно-плитного комбината в городе Чебаркуль Челябинской области». Изменения в проект межевания разработаны с целью перераспределения земельных участков с кадастровыми номерами: 74:38:0118002:13, 74:38:0000000:12023, 74:38:0118001:12 для исключения вклинивания, вкрапливания, изломанности границ, чересполосицы.

Корректировка проекта межевания территории в районе водозабора и фанерно-плитного комбината в городе Чебаркуль Челябинской области разработана на основании:

- Постановления Администрации Чебаркульского городского округа №339 от 15.06.2021 года «О разрешении на корректировку проекта межевания территории в районе водозабора и фанерно-плитного комбината в городе Чебаркуль Челябинской области»;

- Задания №54 на подготовку градостроительной документации: «Корректировка проекта межевания территории в районе водозабора и фанерно-плитного комбината в г.Чебаркуль Челябинской области»;

- Договора №198-2021 от 01.07.2021 года;

- Градостроительного кодекса РФ;

- Земельного кодекса РФ;

- РДС 30-201-98 «Инструкция о порядке проектирования и установления красных линий в городах и других поселениях Российской Федерации»;

- Приказа Министерства строительства и жилищно-коммунального хозяйства Российской Федерации от 25.04.2017 года №738/пр «Об утверждении видов элементов планировочной структуры»;

- Закона Челябинской области №254 от 24.08.2006 года «О документации по планировке территории в Челябинской области»;

- Приказа Министерства строительства, инфраструктуры и дорожного хозяйства Челябинской области №86 от 13.04.2012 года;

- Генерального плана Чебаркульского городского округа, утвержденного решением Собрании депутатов Чебаркульского округа №883 от 12.01.2010 года;

- Правил землепользования и застройки Чебаркульского городского округа, утвержденных Собранием депутатов Чебаркульского городского округа от 22.12.2016 г. №245;

- Приказа Росреестра от 10.11.2020 г. № П/0412 «Об утверждении классификатора видов разрешенного использования земельных участков»;

33.33.17 - ПМТ

Изм.	Лист	№ докум.	Подп.	Дата
Разраб.		Росихина		1121
ГИП		Варламов		1121
Н контр.		Еремин		1121

Пояснительная записка

Лит.	Лист	Листов
	1	12

ООО «Кадастровый центр»

Подп. и дата

Инв. № дубл.

Взам. Инв. №

Подп. и дата

Инв. № подл.



- Постановления Администрации Чебаркульского городского округа №789 от 23.11.2018 года «Об утверждении корректировки проекта межевания территории в районе водозабора и фанерно-плитного комбината в городе Чебаркуль Челябинской области»;

- Постановления Администрации Чебаркульского городского округа №168 от 22.03.2019 года «Об утверждении корректировки проекта межевания территории в районе водозабора и фанерно-плитного комбината в городе Чебаркуль Челябинской области»;

- Постановления Администрации Чебаркульского городского округа №268 от 17.05.2019 года «Об утверждении корректировки проекта межевания территории в районе водозабора и фанерно-плитного комбината в городе Чебаркуль Челябинской области»;

- Постановления Администрации Чебаркульского городского округа №383 от 15.07.2021 года «Об утверждении корректировки проекта межевания территории в районе водозабора и фанерно-плитного комбината в городе Чебаркуль Челябинской области»;

- Постановления Администрации Чебаркульского городского округа №615 от 22.10.2021 года «Об утверждении корректировки проекта межевания территории в районе водозабора и фанерно-плитного комбината в городе Чебаркуль Челябинской области, в отношении земельных участков, расположенных по адресу: Челябинская область, город Чебаркуль, улица Северная, 31, 33, 47».

## 1.2. Используемые исходные материалы и опорно-межевая сеть на территории проектирования

При разработке корректировки проекта межевания территории под шифром 33.33.17 - ПМТ использовались следующие исходные материалы:

- Генеральный план Чебаркульского городского округа, утвержденного решением Собрании депутатов Чебаркульского округа №883 от 12.01.2010 года;

- выкопировка из карты градостроительного зонирования Правил землепользования и застройки Чебаркульского городского округа;

- топографическая съемка (планшеты) в масштабе 1:500, выполненная ЮЖУРАЛТИСИЗ в 1987г.;

- проект межевания территории в районе водозабора и фанерно-плитного комбината в городе Чебаркуль Челябинской области, утвержденный Постановлением Администрации Чебаркульского городского округа №199 от 27.03.2018 года (со всеми внесенными изменениями).

В соответствии с кадастровым делением территории муниципального образования «Чебаркульский городской округ», корректировка проекта межевания территории под шифром 33.33.17 – ПМТ будет произведена в пределах кадастрового квартала 74:38:0118001, 74:38:0118002, 74:38:0118003.

Для анализа сложившейся застройки, разработки проектных решений по образованию (изменению) земельных участков в Управлении Росреестра по Челябинской области были получены кадастровые планы территории кадастровых кварталов: 74:38:0118001, 74:38:0118002, 74:38:0118003.

Инв. № подл.	Подп. и дата	Взам. Инв. №	Инв. № дубл.	Подп. и дата	Изм.	Лист	№ докум.	Подп.	Дата	33.33.17 - ПМТ	Лист
											2

В соответствии с Правилами землепользования и застройки Чебаркульского городского округа, утвержденных Собранием депутатов Чебаркульского городского округа от 22.12.2016 г. №245, корректируемая в настоящем проекте территория расположена в пределах следующих территориальных зон:

- 1) 02 11 12 Г1 – для размещения объектов промышленности;
- 2) 02 11 14 Г2 – для размещения объектов коммунально-складского назначения;
- 3) 02 11 11 Г2 – для размещения объектов коммунально-складского назначения.

Картографический материал проекта межевания территории выполнен в программе ZWCAD на топографической подоснове в масштабе 1:1000 и 1:2000 в системе координат МСК - 74.

Описание точек зон, контуров, земельных участков, измерение площади земельных участков выполнено с использованием программных продуктов: ZWCAD, MapInfo.

### 1.3. Цели и задачи корректировки проекта межевания

Главная цель настоящего проекта - образование земельных участков, для исключения вклинивания, вкрапливания, изломанности границ, чересполосицы, образовавшейся на производственной и складской площадке фанерно-плитного комбината. Способ образования земельных участков - перераспределение земель и (или) земельных участков, находящихся в государственной или муниципальной собственности, и земельных участков, находящихся в частной собственности (74:38:0118002:13, 74:38:0000000:12023, 74:38:0118001:12).

Для обеспечения поставленной цели решены следующие задачи:

- 1) Проведен анализ фактического землепользования в границах кадастровых кварталов 74:38:0118001, 74:38:0118002, 74:38:0118003;
- 2) Определены основные и вспомогательные характеристики образуемых земельных участков (категория земель, вид разрешенного использования, площадь, характерные точки местоположения границ и т.п.).

В результате корректировки проекта межевания территории:

- 1) Определена фактическая территория производственной площадки фанерно-плитного комбината, образован земельный участок в целях устранения вкрапления;
- 2) Определена фактическая территория складской площадки фанерно-плитного комбината, образованы земельные участки в целях устранения вклинивания, изломанности границ и чересполосицы;
- 3) Установлены основные и вспомогательные характеристики образуемых земельных участков.

## 2. Красные линии

В соответствии с Градостроительным кодексом красные линии – линии, которые обозначают существующие, планируемые (изменяемые, вновь образуемые) границы территорий общего пользования и (или) границы территорий, занятых линейными объектами и (или) предназначенных для размещения линейных объектов.

Подп. и дата
Инв. № дубл.
Взам. Инв. №
Подп. и дата
Инв. № подл.

Изм.	Лист	№ докум.	Подп.	Дата	33.33.17 - ПМТ	Лист
						3

Проектными решениями по корректировке проекта межевания территории в районе водозабора и фанерно-плитного комбината в городе Чебаркуль Челябинской области не предусмотрены процедуры по корректировке красных линий.

### 3. Межевание территории проекта

Настоящей корректировкой проекта межевания под шифром 33.33.17-ПМТ предусмотрено образование земельных участков в кадастровых кварталах 74:38:0118001, 74:38:0118002, 74:38:0118003.

В проекте межевания нумерация образуемых земельных участков осуществляется по сквозному принципу, начиная с первого этапа с использованием буквенной аббревиатуры ЗУ (земельный участок), при этом номер земельного участка проставляется после буквенной аббревиатуры. При нумерации земельных участков, образуемых из земельных участков, сведения о которых внесены в ЕГРН, используется номер данного земельного участка в кадастровом квартале с добавлением к нему через двоеточие буквенной аббревиатуры ЗУ и номера по счету образуемого участка из исходного. При нумерации земельных участков, образуемых по процедуре перераспределения земель, находящихся в государственной или муниципальной собственности, с земельными участками, находящимися в частной собственности, сведения о которых внесены в ЕГРН, используется номер кадастрового квартала, в котором образуется участок, с добавлением к нему через двоеточие буквенной аббревиатуры ЗУ и номера по счету образуемого участка.

Корректировкой проекта межевания 33.33.17 - ПМТ предусмотрены следующие процедуры:

1) Перераспределение земельного участка с кадастровым номером 74:38:0118001:10, находящего в государственной собственности, и земельного участка с кадастровым номером 74:38:0118001:12. В результате перераспределения образуются два земельных участка:

А) 74:38:0000000:ЗУ12, общей площадью 16511 кв.м., разрешенный вид образуемого земельного участка: склад, код по классификатору видов разрешенного использования земельных участков 6.9;

Б) 74:38:0118001:ЗУ13, общей площадью 2461 кв.м., разрешенный вид образуемого земельного участка: склад, код по классификатору видов разрешенного использования земельных участков 6.9.

2) Образовать земельный участок 74:38:0000000:ЗУ14, общей площадью 55233,00 кв.м., разрешенный вид образуемого земельного участка: производственная деятельность, код по классификатору видов разрешенного использования земельных участков 6.0. Способ образования земельного участка – перераспределение земель, находящихся в государственной или муниципальной собственности, и земельного участка с кадастровым номером 74:38:0000000:12023;

3) Образовать земельный участок 74:38:0000000:ЗУ15, общей площадью 8316,00 кв.м., разрешенный вид образуемого земельного участка: склад, код по классификатору видов разрешенного использования земельных участков 6.9. Способ образования земельного участка – перераспределение земель и земельного участка с кадастровым номером 74:38:0000000:11982, находящихся в

Подп. и дата
Инв. № дубл.
Взам. Инв. №
Подп. и дата
Инв. № подл.

Изм.	Лист	№ докум.	Подп.	Дата	33.33.17 - ПМТ	Лист
						4

государственной или муниципальной собственности, и земельного участка с кадастровым номером 74:38:0118002:13.

Ведомость образуемых (корректируемых) земельных участков представлена в таблице 1. Ведомость снимаемых земельных участков с ГКУ представлена в таблице 2.

Каталоги координат образуемых, изменяемых земельных участков представлены в таблицах 3-6.

Образуемые земельные участки отражены на чертежах границ образуемых земельных участков в масштабе М1:1000 листы №3-№5 графической части проекта межевания.

Инв. № подл.	Подп. и дата	Взам. Инв. №	Инв. № дудл.	Подп. и дата	Инв. № подл.	Лист	5



Таблица 1

## ВЕДОМОСТЬ ОБРАЗУЕМЫХ (КОРРЕКТИРУЕМЫХ) ЗЕМЕЛЬНЫХ УЧАСТКОВ (ЗУ)

№ п/п	Условный номер ЗУ по проекту	Местоположение (адрес) земельного участка	Категория земель	Территориальная зона	Вид разрешенного использования	Площадь, кв.м.	Примечание
1	2	3	4	5	6	7	8
1	74:38:0000000:ЗУ12	Челябинская область, г. Чебаркуль, Торговый, 2-А пер.	Земли населенных пунктов	02 11 11 Г2	Склад	16511,00	Основной вид разрешенного использования (код 6.9)
2	74:38:0118001:ЗУ13	Челябинская область, г. Чебаркуль, Торговый, 2-Б пер.	Земли населенных пунктов	02 11 11 Г2	Склад	2461,00	Основной вид разрешенного использования (код 6.9)
3	74:38:0000000:ЗУ14	Челябинская область, г. Чебаркуль, ул. 1 Мая, 20	Земли населенных пунктов	02 11 12 Г1	Производственная деятельность	55233,00	Основной вид разрешенного использования (код 6.0)
4	74:38:0000000:ЗУ15	Челябинская область, г. Чебаркуль, Кошерово, 10 ул.	Земли населенных пунктов	02 11 14 Г2	Склад	8316,00	Основной вид разрешенного использования (код 6.9)

33.33.17 - ПМТ

Лист

6

Инв. № подл.

Подп. и дата

Взам. Инв. №

Инв. № дубл.

Подп. и дата

Изм.

Лист

№ докум.

Подп.

Дата

Инв. № подл.	Подп. и дата	Взам. Инв. №	Инв. № дубл.	Подп. и дата

**Таблица 2**  
**ВЕДОМОСТЬ СНИМАЕМЫХ С ГКУ ЗЕМЕЛЬНЫХ УЧАСТКОВ (ЗУ)**

№ п/п	Кадастровый номер земельного участка	Местоположение (адрес) земельного участка	Категория земель	Территориальная зона	Вид права, № регистрационной записи в ЕГРН	Площадь, кв. м.	Примечание
1	2	3	4	5	6	7	8
1	-	-	-	-	-	-	-

Изм.	Лист	№ докум.	Подп.	Дата

33.33.17 - ПМТ



**Каталог координат образуемого земельного участка 74:38:0000000:ЗУ12  
в МСК-74**

Номер точки	Координаты		Линия	Длина линии, м	Дирекционный угол	Mt, м
	X	Y				
1	586726.76	2255989.85	1 - 2	89.00	206°26.1'	0,1
2	586647.07	2255950.23	2 - 3	96.03	88°31.6'	0,1
3	586649.54	2256046.23	3 - 4	5.70	177°00.9'	0,1
4	586643.85	2256046.53	4 - 5	1.24	268°44.4'	0,1
5	586643.82	2256045.29	5 - 6	89.97	268°49.7'	0,1
6	586641.98	2255955.34	6 - 7	44.83	181°15.9'	0,1
7	586597.16	2255954.35	7 - 8	8.14	259°31.1'	0,1
8	586595.68	2255946.35	8 - 9	8.12	182°15.6'	0,1
9	586587.57	2255946.03	9 - 10	2.62	268°2'.0'	0,1
10	586587.48	2255943.41	10 - 11	13.86	179°30.2'	0,1
11	586573.62	2255943.53	11 - 12	41.56	179°29.4'	0,1
12	586532.06	2255943.90	12 - 13	2.06	91°40.1'	0,1
13	586532.00	2255945.96	13 - 14	39.07	179°51.2'	0,1
14	586492.93	2255946.06	14 - 15	17.58	179°52.2'	0,1
15	586475.35	2255946.10	15 - 16	3.91	94°23.9'	0,1
16	586475.05	2255950.00	16 - 17	38.67	181°15.6'	0,1
17	586436.39	2255949.15	17 - 18	6.02	181°14.2'	0,1
18	586430.37	2255949.02	18 - 19	48.40	275°05.8'	0,1
19	586434.67	2255900.81	19 - 20	7.14	275°03.8'	0,1
20	586435.30	2255893.70	20 - 21	5.85	277°27.9'	0,1
21	586436.06	2255887.90	21 - 22	28.64	290°23.8'	0,1
22	586446.04	2255861.06	22 - 23	8.28	359°18.5'	0,1
23	586454.32	2255860.96	23 - 24	29.72	0°35.9'	0,1
24	586484.04	2255861.27	24 - 25	65.49	355°49.9'	0,1
25	586549.36	2255856.51	25 - 26	36.65	7°23.0'	0,1
26	586585.71	2255861.22	26 - 27	72.21	64°26.1'	0,1
27	586616.87	2255926.36	27 - 28	109.14	27°02.9'	0,1
28	586714.07	2255975.99	28 - 1	18.79	47°31.4'	0,1

Подп. и дата
Инв. № дудл.
Взам. Инв. №
Подп. и дата
Инв. № подл.

Изм.	Лист	№ докум.	Подп.	Дата
------	------	----------	-------	------

33.33.17 - ПМТ

Лист

8

**Каталог координат образуемого земельного участка 74:38:0118001:ЗУ13  
в МСК-74**

Номер точки	Координаты		Линия	Длина линии, м	Дирекционный угол	Mt, м
	X	Y				
1	2	3	4	5	6	7
29	586709.94	2256043.08	1 - 2	46.46	114°45.0'	0,1
30	586690.49	2256085.27	2 - 3	40.63	168°32.6'	0,1
31	586650.67	2256093.34	3 - 4	5.96	168°34.6'	0,1
32	586644.83	2256094.52	4 - 5	48.00	268°49.6'	0,1
4	586643.85	2256046.53	5 - 6	5.70	357°00.9'	0,1
3	586649.54	2256046.23	6 - 1	60.48	357°00.9'	0,1

**Каталог координат образуемого земельного участка 74:38:0000000:ЗУ14  
в МСК-74**

Номер точки	Координаты		Линия	Длина линии, м	Дирекционный угол	Mt, м
	X	Y				
1	2	3	4	5	6	7
1	586641.98	2255955.34	1 - 2	139.21	88°49.6'	0,1
2	586644.83	2256094.52	2 - 3	43.81	100°13.8'	0,1
3	586637.05	2256137.63	3 - 4	23.58	110°50.4'	0,1
4	586628.66	2256159.67	4 - 5	56.13	121°33.1'	0,1
5	586599.29	2256207.50	5 - 6	73.20	182°19.5'	0,1
6	586526.15	2256204.53	6 - 7	0.51	182°14.7'	0,1
7	586525.64	2256204.51	7 - 8	69.70	270°06.9'	0,1
8	586525.78	2256134.81	8 - 9	6.74	270°10.2'	0,1
9	586525.80	2256128.07	9 - 10	105.85	179°36.3'	0,1
10	586419.95	2256128.80	10 - 11	25.47	196°09.9'	0,1
11	586395.49	2256121.71	11 - 12	29.21	180°15.3'	0,1
12	586366.28	2256121.58	12 - 13	74.77	271°15.0'	0,1
13	586367.91	2256046.83	13 - 14	77.08	271°09.6'	0,1
14	586369.47	2255969.77	14 - 15	13.93	2°40.5'	0,1
15	586383.38	2255970.42	15 - 16	22.24	335°30.5'	0,1
16	586403.62	2255961.20	16 - 17	4.94	335°30.5'	0,1
17	586408.12	2255959.15	17 - 18	24.45	335°31.3'	0,1

Подп. и дата	
Инв. № дубл.	
Взам. Инв. №	
Подп. и дата	
Инв. № подл.	

Изм.	Лист	№ докум.	Подп.	Дата
------	------	----------	-------	------

*33.33.17 - ПМТ*

Лист

9



1	2	3	4	5	6	7
18	586430.37	2255949.02	18 - 19	44.69	1°15.4'	0,1
19	586475.05	2255950.00	19 - 20	3.91	274°23.9'	0,1
20	586475.35	2255946.10	20 - 21	56.65	359°51.5'	0,1
21	586532.00	2255945.96	21 - 22	2.06	271°40.1'	0,1
22	586532.06	2255943.90	22 - 23	55.42	359°29.6'	0,1
23	586587.48	2255943.41	23 - 24	2.62	88°2'.0'	0,1
24	586587.57	2255946.03	24 - 25	8.12	2°15.6'	0,1
25	586595.68	2255946.35	25 - 26	8.14	79°31.1'	0,1
26	586597.16	2255954.35	26 - 1	44.83	1°15.9'	0,1
<b>ВНУТРЕННИЙ КОНТУР №1 (ВЫРЕЗ)</b>						
27	586503.33	2255984.38	27-28	12.73	98°21.6'	0,1
28	586501.48	2255996.97	28-29	11.68	188°25.3'	0,1
29	586489.93	2255995.26	29-30	12.73	278°21.6'	0,1
30	586491.78	2255982.67	30-27	11.68	8°25.3'	0,1
<b>ВНУТРЕННИЙ КОНТУР №2 (ВЫРЕЗ)</b>						
31	586421.90	2256072.02	31-32	24.90	91°11.8'	0,1
32	586421.38	2256096.91	32-33	22.52	181°11.7'	0,1
33	586398.86	2256096.44	33-34	0.48	271°11.6'	0,1
34	586398.87	2256095.96	34-35	1.49	181°09.2'	0,1
35	586397.38	2256095.93	35-36	24.41	271°11.8'	0,1
36	586397.89	2256071.53	36-31	24.01	1°10.1'	0,1

Таблица 6

**Каталог координат образуемого земельного участка 74:38:0000000:3У15  
в МСК-74**

Номер точки	Координаты		Линия	Длина линии, м	Дирекционный угол	Mт, м
	X	Y				
1	2	3	4	5	6	7
1	586525.77	2256135.25	1 - 2	69.26	90°06.5'	0,1
2	586525.64	2256204.51	2 - 3	0.51	2°14.6'	0,1
3	586526.15	2256204.53	3 - 4	1.16	89°46.7'	0,1
4	586526.15	2256205.69	4 - 5	3.84	201°31.1'	0,1
5	586522.57	2256204.28	5 - 6	5.64	182°50.9'	0,1
6	586516.94	2256204.00	6 - 7	1.46	283°27.9'	0,1
7	586517.28	2256202.58	7 - 8	15.78	197°37.9'	0,1

**33.33.17 - ПМТ**

Лист

10

Подп. и дата
Инв. № дубл.
Взам. Инв. №
Подп. и дата
Инв. № подл.

Изм.	Лист	№ докум.	Подп.	Дата
------	------	----------	-------	------

1	2	3	4	5	6	7
8	586502.24	2256197.80	8 - 9	11.18	191°49.4'	0,1
9	586491.30	2256195.51	9 - 10	20.71	194°53.3'	0,1
10	586471.29	2256190.19	10 - 11	9.32	188°19.8'	0,1
11	586462.07	2256188.84	11 - 12	10.87	179°22.1'	0,1
12	586451.20	2256188.96	12 - 13	4.80	89°02.7'	0,1
13	586451.28	2256193.76	13 - 14	1.01	2°50.0'	0,1
14	586452.29	2256193.81	14 - 15	7.01	87°32.8'	0,1
15	586452.59	2256200.81	15 - 16	2.45	182°20.2'	0,1
16	586450.14	2256200.71	16 - 17	41.09	181°22.1'	0,1
17	586409.06	2256199.73	17 - 18	19.96	273°24.6'	0,1
18	586410.25	2256179.80	18 - 19	6.53	273°25.4'	0,1
19	586410.64	2256173.28	19 - 20	11.98	183°46.9'	0,1
20	586398.69	2256172.49	20 - 21	6.93	209°33.6'	0,1
21	586392.66	2256169.07	21 - 22	47.44	273°25.2'	0,1
22	586395.49	2256121.71	22 - 23	25.47	16°09.9'	0,1
23	586419.95	2256128.80	23 - 24	105.85	359°36.3'	0,1
24	586525.80	2256128.07	24 - 25	3.18	90°10.8'	0,1
25	586525.79	2256131.25	25 - 26	105.20	179°19.2'	0,1
26	586420.60	2256132.50	26 - 27	3.99	89°08.3'	0,1
27	586420.66	2256136.49	27 - 28	20.12	359°19.0'	0,1
28	586440.78	2256136.25	28 - 29	35.00	359°19.7'	0,1
29	586475.78	2256135.84	29 - 30	19.32	359°17.3'	0,1
30	586495.10	2256135.60	30 - 1	30.67	359°20.8'	0,1

Границы образуемых земельных участков установлены по красным линиям, границам смежных земельных участков, с учетом доступа ко всем образуемым и существующим участкам через земли (территории) общего пользования.

#### 4. Предложения по установлению публичных сервитутов

Установление публичных сервитутов регулируется статьей 23 Земельного кодекса РФ.

При реализации проектных решений по образованию земельных участков (таблица 1), предусмотренных проектом межевания 33.33.17-ПМТ, необходимость в дополнительном установлении публичных сервитутов для доступа на земельные участки отсутствует.

Подп. и дата	
Инв. № дудл.	
Взам. Инв. №	
Подп. и дата	
Инв. № подл.	

Изм.	Лист	№ докум.	Подп.	Дата	<b>33.33.17 - ПМТ</b>	Лист
						11



Учитывая вышеизложенное, корректировкой проектом межевания территории не предусмотрено установление публичных сервитутов в границах проектной территории.

**5. Изъятие земельных участков для государственных или муниципальных нужд**

В соответствии с частью 1 статьи 56.3 Земельного кодекса Российской Федерации изъятие земельных участков для государственных или муниципальных нужд в целях строительства, реконструкции объектов федерального значения, объектов регионального значения или объектов местного значения допускается, если указанные объекты предусмотрены утвержденными документами территориального планирования и (или) утвержденными проектами планировки территории.

В границах территории проекта межевания отсутствуют утвержденные проекты планировки территории для строительства, реконструкции объектов федерального значения, объектов регионального значения.

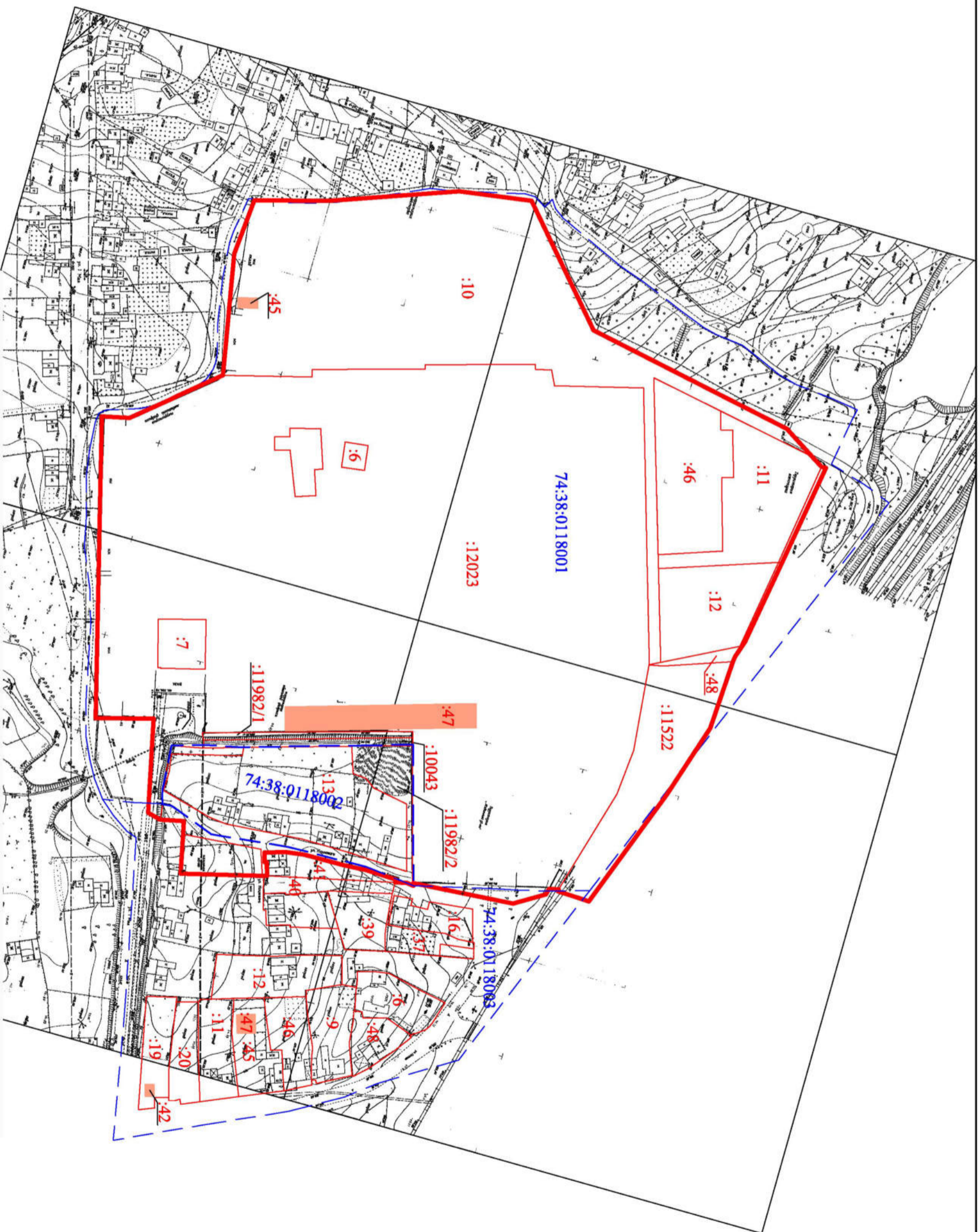
В границах территории проекта межевания отсутствуют утвержденные проекты планировки территории, предусматривающие строительство, реконструкцию объектов местного значения и для которых необходимо изъятие земельных участков для муниципальных нужд.

Учитывая вышеизложенное, в границах проектной территории не предусмотрены проектные решения по изъятию земельных участков для государственных и (или) муниципальных нужд.

Инв. № подл.	Подп. и дата	Взам. Инв. №	Инв. № дубл.	Подп. и дата	Изм.	Лист	№ докум.	Подп.	Дата	33.33.17 - ПМТ	Лист
											12

**ГРАФИЧЕСКАЯ ЧАСТЬ  
КОРРЕКТИРОВКИ ПРОЕКТА МЕЖЕВАНИЯ 33.33.17-ПМТ**

Инв. № подл.	Подп. и дата	Взам. Инв. №	Инв. № дудл.	Подп. и дата	33.33.17 - ПМТ	Лист
						13
Изм.	Лист	№ докум.	Подп.	Дата		



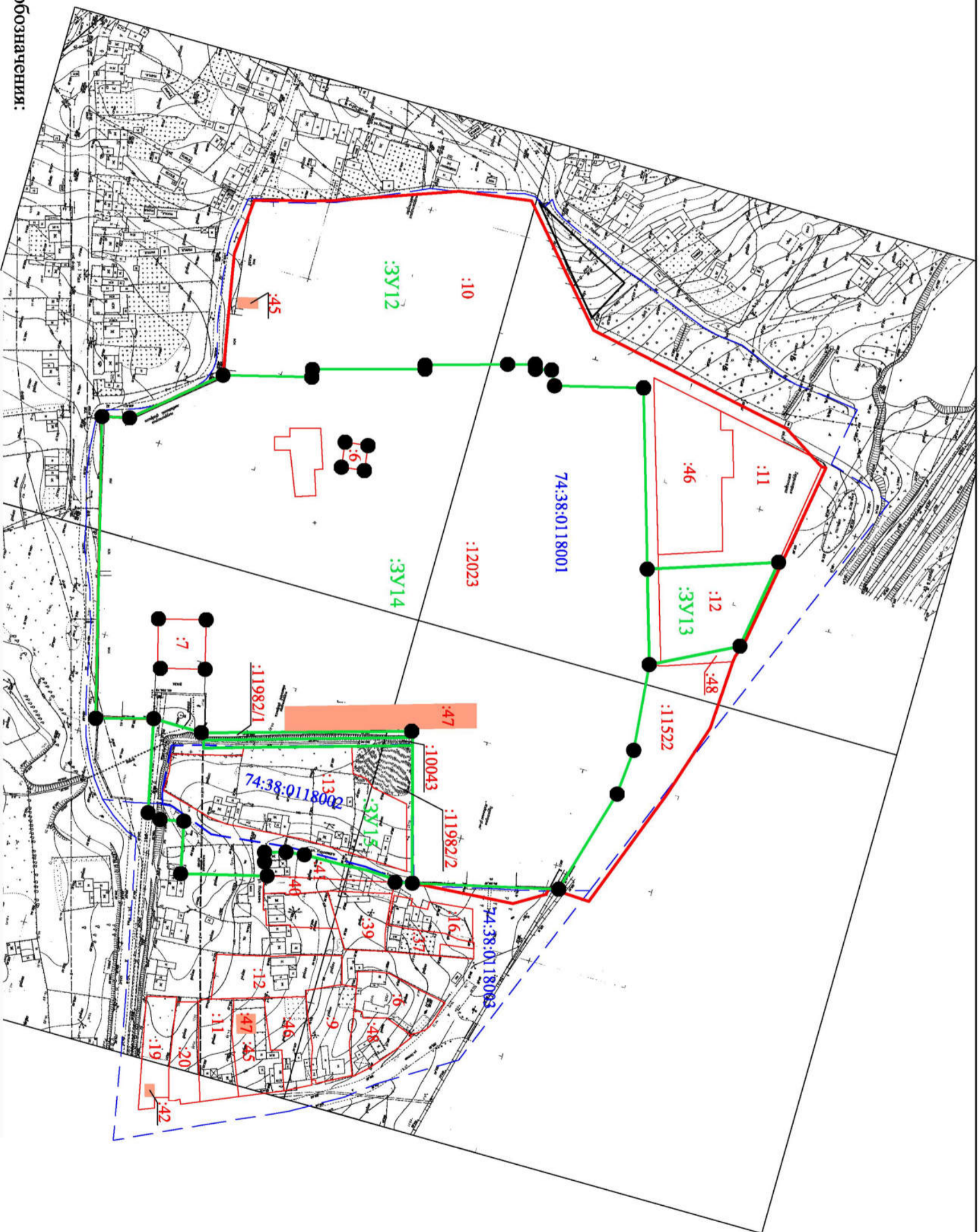
**Условные обозначения:**

- Граница существующих красных линий
- Границы участков и номер участка, стоящего на учете по сведениям ЕГРН
- :47 Границы и номер ОКС, стоящего на кадастровом учете по сведениям ЕГРН

74:38:0117020 Кадастровый номер кадастрового квартала по сведениям ЕГРН

<b>33.33.17-ПМТ</b>			Челябинская область, г. Чебаркуль, район водозабора и фанерно-плитного комбината		
<b>Корректировка проекта межевания территории</b>			<b>План границ красных линий</b>		
Изм.	Кол.уч.	Лист/№ док.	Подпись	Дата	
Разраб.		Росихина И.В.		11.21	
ГИП		Варьямов М.А.		11.21	
Н.контр.		Еремин А.А.		11.21	
			ООО "Кадастровый центр"		
			масштаб 1:2000		





Условные обозначения:



Граница существующих красных линий



Границы образуемых земельных участков



Границы участков и номер участка, стоящего на учете по сведениям ЕГРН

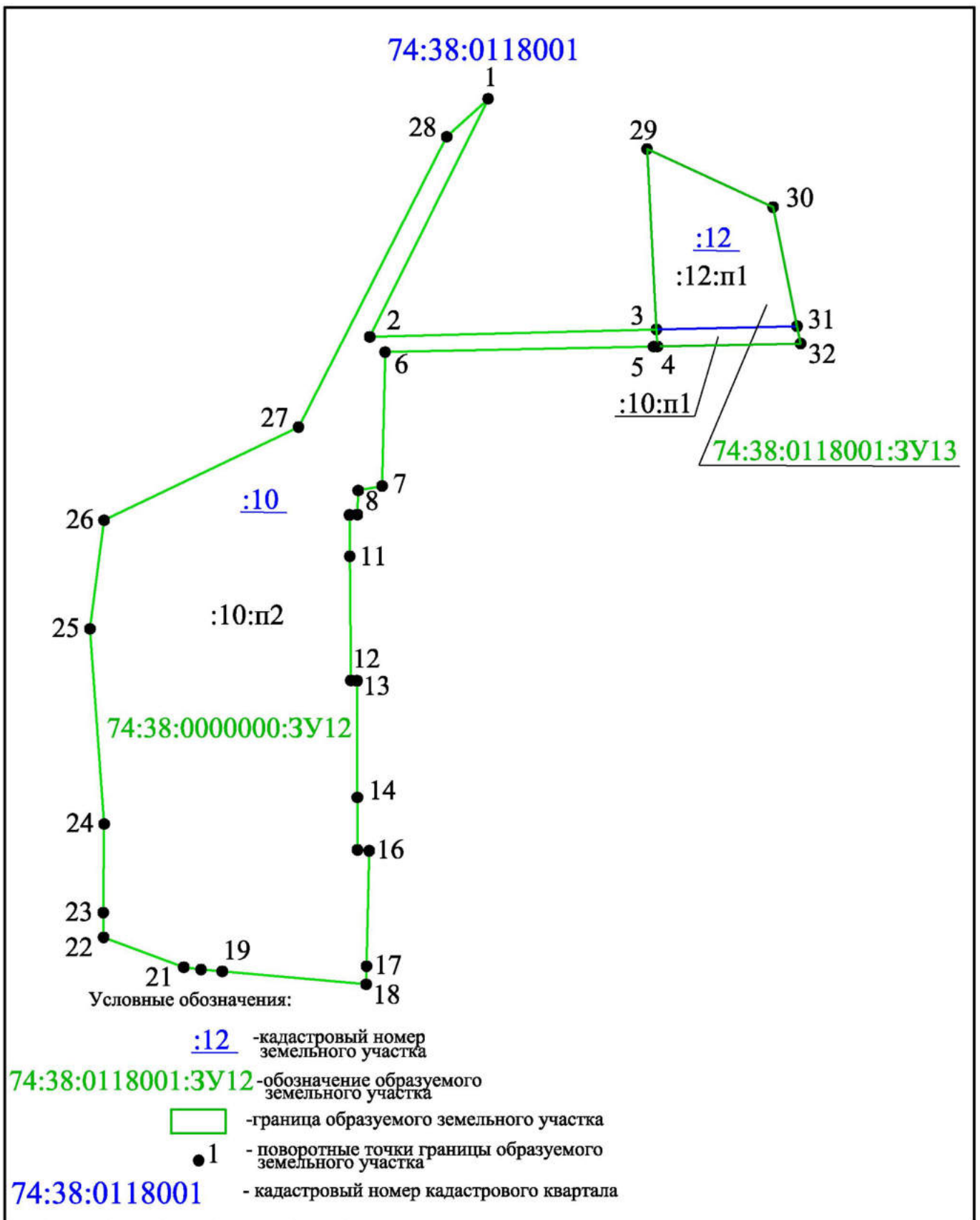


Границы и номер ОКС, стоящего на кадастровом учете по сведениям ЕГРН

74:38:0117020 Кадастровый номер кадастрового квартала по сведениям ЕГРН

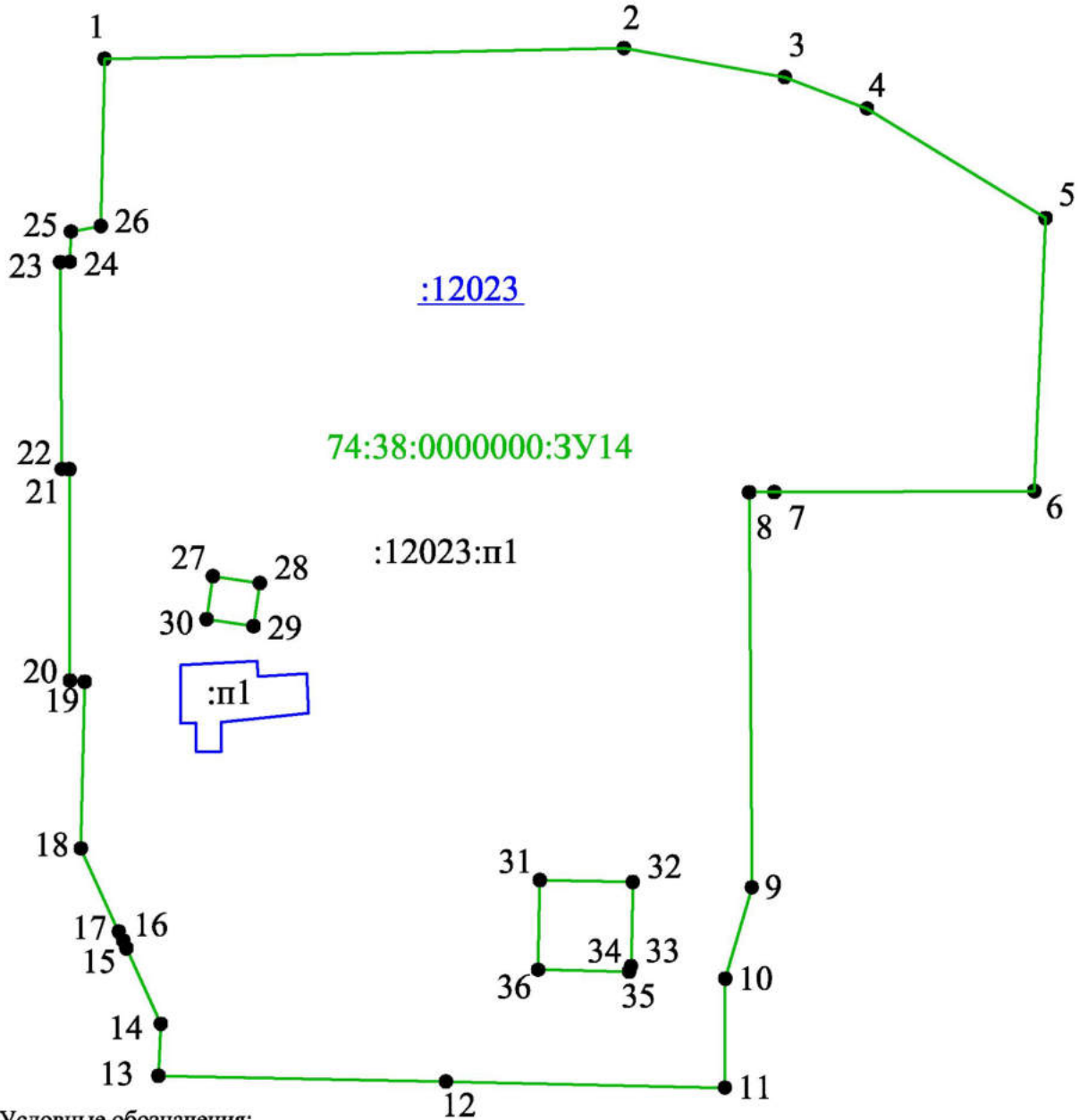
<b>33.33.17-ПМТ</b>				Челябинская область, г. Чебаркуль, район водозабора и фанерно-плитного комбината				
<b>Корректировка проекта межевания территории</b>				План границы образуемых земельных участков масштаб 1:2000				
Изм.	Кол.уч.	Лист№ док.	Подпись				Дата	Стадия
Разраб.		Росихина И.В.		09.21	II	2	5	ООО "Кадастровый центр"
ГИП		Варламов М.А.		09.21				
Н.контр.		Еремин А.А.		09.21				





						<b>33.33.17 - ПМТ</b>			
						Челябинская область, г.Чебаркуль, район водозабора и фанерно-плитного комбината			
Изм.	Кол.уч.	Лист	№док.	Подписи	Дата	Корректировка проекта межевания территории	Стадия	Лист	Листов
Разраб.		Росихина И.В.			11.21		П	3	5
ГИП		Варламов М.А.			11.21				
Н.контр.		Еремин А.А.			11.21				
						Чертеж границ образуемых земельных участков масштаб 1:2000	ООО "Кадастровый центр"		

74:38:0000000



Условные обозначения:

:12023 - кадастровый номер земельного участка

74:38:0000000:3У13 - обозначение образуемого земельного участка

- граница образуемого земельного участка

● 1 - поворотные точки границы образуемого земельного участка

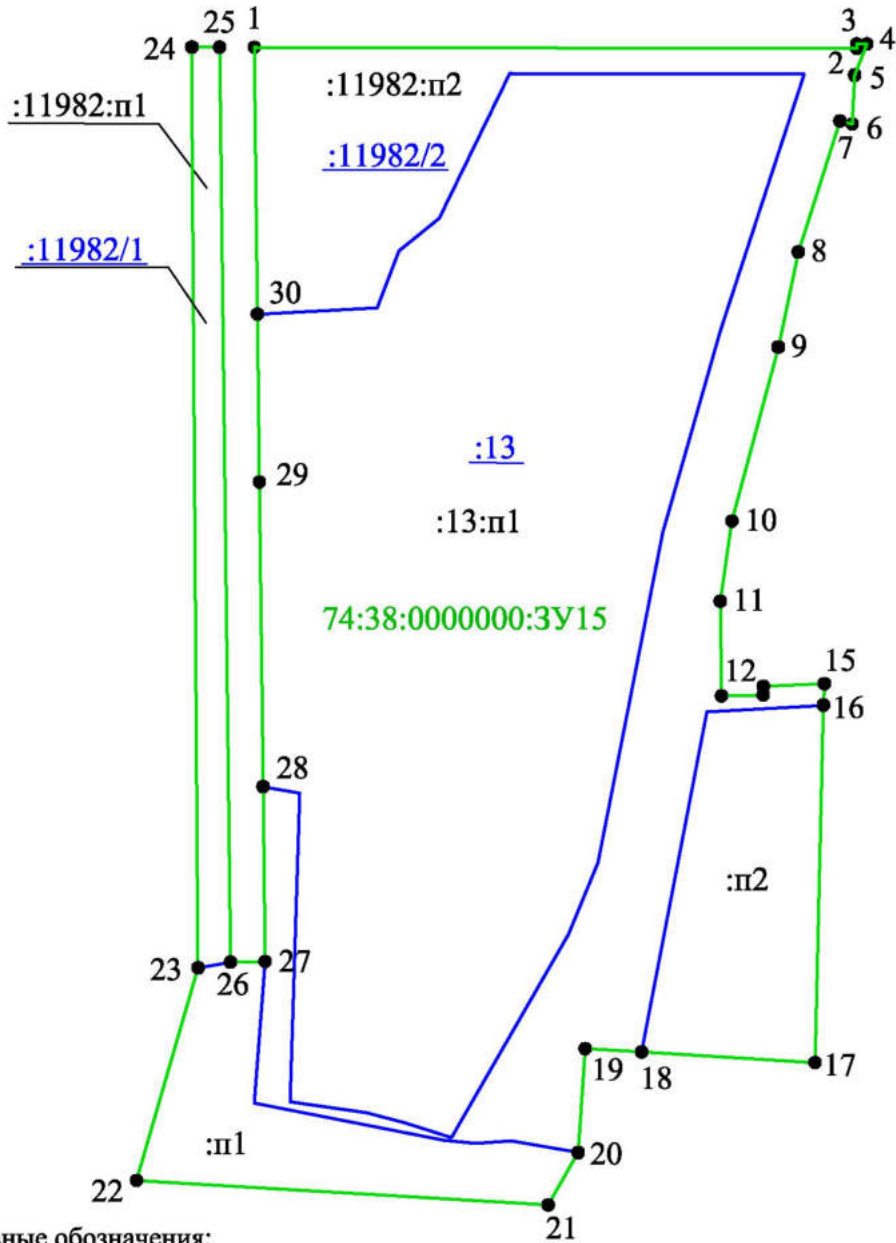
74:38:0000000

- кадастровый номер кадастрового квартала

						<b>33.33.17 - ПМТ</b>			
						Челябинская область, г.Чебаркуль, район водозабора и фанерно-плитного комбината			
Изм.	Кол.уч.	Лист	№док.	Подписи	Дата	Корректировка проекта межевания территории	Стадия	Лист	Листов
Разраб.		Росихина И.В.			11.21		П	4	5
ГИП		Варламов М.А.			11.21				
Н.контр.		Еремин А.А.			11.21				
						Чертеж границ образуемых земельных участков масштаб 1:2000	ООО "Кадастровый центр"		



74:38:0000000



Условные обозначения:

:13 - кадастровый номер земельного участка

74:38:0000000:3У14 - обозначение образуемого земельного участка

- граница образуемого земельного участка

● 1 - поворотные точки границы образуемого земельного участка

74:38:0000000 - кадастровый номер кадастрового квартала

						<b>33.33.17 - ПМТ</b>			
						Челябинская область, г.Чебаркуль, район водозабора и фанерно-плитного комбината			
Изм.	Кол.уч.	Лист	№док.	Подписи	Дата	Корректировка проекта межевания территории	Стадия	Лист	Листов
Разраб.		Росихина И.В.			11.21		П	5	5
ГИП		Варламов М.А.			11.21				
Н.контр.		Еремин А.А.			11.21				
						Чертеж границ образуемых земельных участков масштаб 1:1000	ООО "Кадастровый центр"		

**ПРИЛОЖЕНИЯ  
КОРРЕКТИРОВКИ ПРОЕКТА МЕЖЕВАНИЯ 33.33.17-ПМТ**

Инв. № подл.	Подп. и дата	Взам. Инв. №	Инв. № дудл.	Подп. и дата	33.33.17 - ПМТ	Лист
						19
Изм.	Лист	№ докум.	Подп.	Дата		



**АДМИНИСТРАЦИЯ**  
**ЧЕБАРКУЛЬСКОГО ГОРОДСКОГО ОКРУГА**  
Челябинской области  
**ПОСТАНОВЛЕНИЕ**

---

" 15" 06 2021 г. № 339  
г. Чебаркуль

О разрешении на корректировку проекта межевания территории в районе водозабора и фанерно – плитного комбината в городе Чебаркуль Челябинской области

В соответствии со статьями 2, 42, 43, 45, 46 Градостроительного кодекса Российской Федерации, статьей 13 Правил землепользования и застройки Чебаркульского городского округа, утвержденных решением Собрании депутатов Чебаркульского городского округа от 22.12.2016 года № 245, рассмотрев обращение Решетниковой Екатерины Геннадьевны о выдаче разрешения на корректировку проекта межевания территории в районе водозабора и фанерно – плитного комбината в городе Чебаркуль Челябинской области, утвержденного постановлением администрации Чебаркульского городского округа № 199 от 27.03.2018 года, руководствуясь статьями 36, 37 Устава муниципального образования «Чебаркульский городской округ»,  
**ПОСТАНОВЛЯЮ:**

1. Разрешить Решетниковой Екатерине Геннадьевне, за счет собственных средств, выполнить корректировку проекта межевания территории в районе водозабора и фанерно – плитного комбината в городе Чебаркуль Челябинской области, утвержденного постановлением администрации Чебаркульского городского округа от 27.03.2018 года № 199, в отношении земельных участков, расположенных по адресам: город Чебаркуль, улица 1 Мая, 20 и улица Кошевого, 10, в течение 6 (шести) месяцев.

2. Отделу архитектуры и градостроительства (Шацкий С.В.) после представления материалов (проекта межевания) в администрацию Чебаркульского городского округа обеспечить проведение публичных слушаний по корректировке проекта межевания территории в районе водозабора и фанерно – плитного комбината в городе Чебаркуль Челябинской области.



3. Отделу ИКТ (Епифанов А.А.) опубликовать настоящее постановление в установленном порядке.

4. Контроль исполнения настоящего постановления возложить на заместителя главы Чебаркульского городского округа по городскому хозяйству (Еремин О.В.).

Глава  
Чебаркульского городского округа



С.А. Виноградова



## ЗАДАНИЕ № 54

на подготовку градостроительной документации: «Корректировка проекта межевания территории в районе водозабора и фанерно - плитного комбината в г. Чебаркуль Челябинской области, в отношении земельных участков по улице 1 Мая, 20 и Кошевого, 10»

**Заказчик:** Решетникова Екатерина Геннадьевна

**Проектная организация:** не определена

**Основание:** Градостроительный кодекс Российской Федерации, постановление администрации Чебаркульского городского округа от 15.06.2021г. № 339 «О разрешении на корректировку проекта межевания территории в районе водозабора и фанерно-плитного комбината в городе Чебаркуль Челябинской области».

**Объект работы:**

Корректировка проекта межевания территории в районе водозабора и фанерно – плитного комбината в городе Чебаркуль Челябинской области, утвержденного постановлением администрации Чебаркульского городского округа от 27.03.2018 года № 199, в отношении земельных участков по улице 1 Мая, 20 и Кошевого, 10.

**Цель работы:** корректировка проекта межевания территории будет произведена в кадастровых кварталах: 74:38:0118001, 74:38:0118002, 74:38:0118003, в районе фанерно – плитного комбината, ограниченного ул. Лесная – пер. Торговый – ул. Попова – ул. 1 Мая города Чебаркуль.

- корректировка красных линий в указанной части проектной территории, определение границ территорий общего пользования
- образование земельных участков путем перераспределения с кадастровыми номерами 74:38:0118002:13 и 74:38:0000000:12023.

**Основные требования к составу, содержанию, форме предоставляемых материалов и этапам разработки проекта:**

Градостроительная документация выполняется в виде: Корректировка проекта межевания территории. Проектирование вести в соответствии с Градостроительным кодексом РФ, Федеральным законом № 221 от 24.07.2007 г. «О кадастровой деятельности», Генеральным планом Чебаркульского городского округа, утвержденным решением Собрании депутатов Чебаркульского городского округа от 12.01.2010 г. № 883 и Правилами землепользования и застройки Чебаркульского городского округа, утвержденными решением Собрании депутатов Чебаркульского городского округа от 22.12.2016 г. № 245.

**Состав и содержание проекта:**

Корректировка проекта межевания территории состоит из основной части, которая подлежит утверждению, и материалов по обоснованию этого проекта.

Основная часть корректировки проекта межевания территории включает в себя текстовую часть и чертежи межевания территории.

1. Текстовая часть корректировки проекта межевания территории включает в себя:

1.1. Перечень и сведения о площади образуемых земельных участков, в том числе возможные способы их образования;

1.2. Перечень и сведения о площади образуемых земельных участков, которые будут отнесены к территориям общего пользования или имуществу общего пользования, в том числе в отношении которых предполагаются резервирование и (или) изъятие для государственных или муниципальных нужд;



2. На чертежах межевания территории отображаются:
  - 2.1. Красные линии, утверждаемые корректировкой проекта межевания территории.
  - 2.2. Границы образуемых и (или) изменяемых земельных участков, условные номера образуемых земельных участков, в том числе в отношении которых предполагаются их резервирование и (или) изъятие для государственных или муниципальных нужд;
  - 2.3. Границы зон действия публичных сервитутов.
3. Материалы по обоснованию корректировки проекта межевания территории включают в себя чертежи, на которых отображаются:
  - 3.1. Границы существующих земельных участков;
  - 3.2. Границы зон с особыми условиями использования территорий;
  - 3.3. Границы особо охраняемых природных территорий;
  - 3.4. Границы территорий объектов культурного наследия.

**Форма предоставления проектов:**

Корректировка проекта предоставляется в виде пояснительной записки и графических материалов (на бумажных – по 2 экз. и электронных носителях – по 1 экз.). Электронная версия предоставляется в формате mid, mif, pdf, Microsoft Word, dvg, а также в системе координат – МСК-74, поддерживаемыми программами: «ИнГЕО», «НедраГЕО», «MapInfo».

**Проведение публичных слушаний:**

Публичные слушания по градостроительной документации проводятся в соответствии со статьей 46 Градостроительного кодекса Российской Федерации от 29.12.2004 г. № 190-ФЗ, положением о публичных слушаниях в Чебаркульском городском округе, утвержденным решением Собрании депутатов от 07.08.2012 года № 421, с учетом изменений внесенных решением Собрании депутатов Чебаркульского городского округа от 04.09.2018 года № 582 «О внесении изменений в Положение о публичных слушаниях в Чебаркульском городском округе».

**Порядок согласования и утверждения:**

Рассмотрение и утверждение градостроительной документации осуществляется в соответствии с Градостроительным кодексом Российской Федерации от 29.12.2004г. № 190-ФЗ.

Начальник отдела архитектуры и градостроительства, главный архитектор администрации Чебаркульского городского округа

 С.В. Шацкий